

# 新北市金山區金美國小校園建物安全總體檢實施計畫

## 壹、計畫緣起：

做好校園安全管理工作，為進行優質教學活動的先決條件，透過學校持續落實校園安全管理檢核，並採取適當措施予以改善，俾提供師生安全學習場域；同時，學校人員於進行檢核期間，各處室間可藉由協調與合作，凝聚團隊意識，整合環境資源，持續有效解決校園安全問題。

## 貳、計畫目標：

- 一、針對校園教學活動所需設施、場域及器材設備等項目，實施定期檢核及維護管理機制，確保校園安全無虞。
- 二、結合學校地理條件及環境資源，發展學校本位安全管理檢核機制，建構校園安全網絡。
- 三、透過學校人員分工合作，採取激勵措施來引發成員榮譽感與責任心，戮力追求校園安全零意外。
- 四、持續進行校園安全檢核，強化安全通報與修繕機制，做好最佳管理維護。
- 五、藉由校園安全教育宣導，以期強化學童對環境安全意識，並落實緊急通報知能。

**參、辦理單位：**新北市金山區金美國小

**肆、參與對象：**校內全體人員

## 陸、實施方式及內容：

(一) 制訂「新北市金美國小校園建物安全總體檢實施計畫」，實施校園建物

安全管理措施。

- (二) 依各檢核流程及事項進行各項校園安全自主檢核，並依檢核結果擬訂改善計畫。
- (三) 強化校園建築及設備維修通報與修繕機制，掌握時效，做好最佳管理維護。
- (四) 進行校園安全教育宣導，提昇學童對環境安全意識及緊急通報知能，並隨時注意自身安全。
- (五) 持續利用學校電子看板或其他宣導方式，強化學校、社區及居家安全性，維護校園安全網絡，減少意外事故發生。

### 柒、各處室分工項目：

#### 一、教務處負責項目：

一般專科教室、電腦資訊教室、各科實驗教室管理。【附件 6、7、9】

#### 二、學輔處負責項目：

運動及遊戲器材管理。【附件 5】

#### 三、總務處負責項目：

校舍建築管理、消防安全設備、機電設備管理、服務教學空間管理。

【附件 1、2、3、4、8】

### 捌、檢核流程及檢核表：

#### 一、校舍建築管理檢核流程及檢核表【附件 1】

#### 二、消防安全設備管理檢核流程及檢核表【附件 2】

#### 三、機電設備管理檢核流程及檢核表【附件 3】

#### 四、災害管理流程及檢核表【附件 4】

#### 五、運動及遊戲器材管理流程及檢核表【附件 5】

#### 六、一般專科教室管理流程及檢核表【附件 6】

#### 七、電腦資訊教室管理檢核流程及檢核表【附件 7】

#### 八、服務教學空間管理檢核流程及檢核表【附件 8】

#### 九、各科實驗教室管理檢核流程及檢核表【附件 9】

### 玖、檢核表製作及彙整：

#### 一、檢核表製作：

以單一活動場域或校舍為單位，製成 1 份檢核表為原則，檢核表名稱及項目，依本校實際狀況由負責處室增刪使用。

#### 二、檢核表彙整：

將檢核結果依檢核年度、項目類別、各項檢核表彙集成冊，留校備查。

拾、經費：由本校年度相關預算經費項下支應。

拾壹、成果：於每年 7 月 31 日前彙整檢核成果、現況照片等裝訂成冊留校備查。

拾貳、本計畫經 陳校長核定後實施，修正時亦同。

教務處：

承辦人：

學務處：

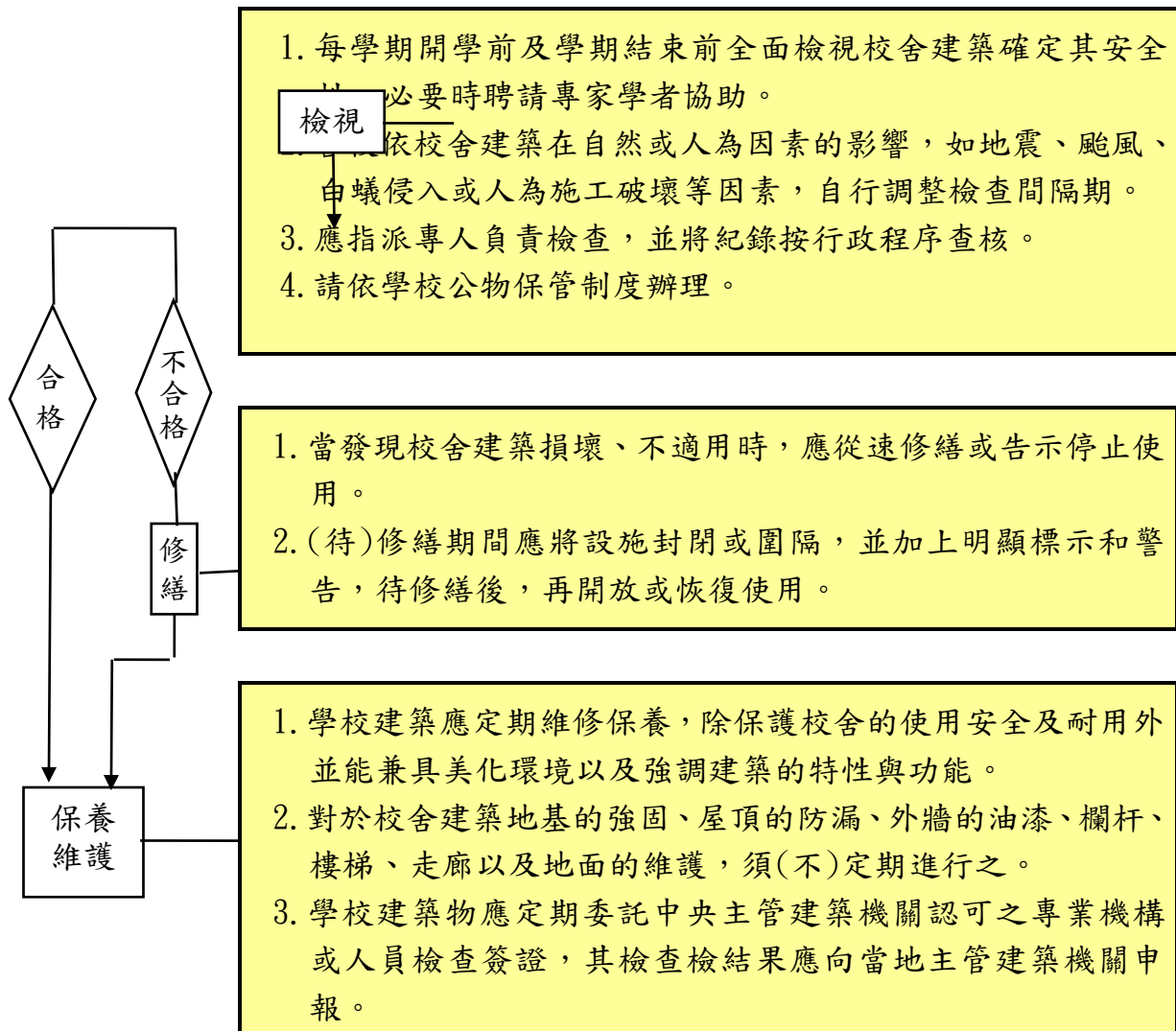
校長：

總務處：



## (一) 校舍建築管理檢核流程

【附件 1】



# 新北市金美國小\_\_\_\_\_年度校舍建築管理檢核表

校名：新北市金美國小 查核日期\_\_\_\_年\_\_\_\_月\_\_\_\_日

項 目	項 次	安 全 檢 視 應 注 意 要 點	負責人員	檢 核 結 果	
				符合	待改進事項
一般性要點	1	校舍興建、修繕時，應設置安全圍籬及警告標示以維安全。			
	2	確實執行公物保管制度，實施定期與不定期檢查、保養、修護。			
門	1	校門門鎖無損壞，操作使用正常。			
	2	樓梯門、鐵捲門無損壞、故障。			
	3	教室門、鎖無損壞。			
	4	儲藏室門無損壞。			
鐵捲門	1	有防夾及聲音警示裝置。			
	2	有警示標語提醒進出人員。			
	3	電動門(鐵捲門)操作前及操作時應持續環顧四週的狀況並確定無人。			
窗	1	窗戶無損壞、故障。			
防盜窗	1	網架無斷裂現象。			
	2	安裝牢固、不易倒塌。			
牆	1	具有傷害性之銳利角已妥善處理。			
	2	牆面無嚴重磁磚剝落及裂縫現象。			
	3	圍牆無傾斜現象。			
天花板	1	樑無傾斜龜裂現象。			
	2	天花板無龜裂現象。			
	3	天花板無漏水的現象。			
	4	天花板無掉落水泥塊。			
懸吊物	1	燈具、吊扇牢固無搖晃現象。			
	2	懸吊於牆壁上之視聽器材、教具無搖晃鬆弛現象。			
柱	1	柱無傾斜、變形或 0.3mm 以上之龜裂現象。			
	2	無混凝土剝落或鋼筋外露、鏽蝕現象。			
欄杆	1	走廊女兒牆欄杆高度未達 1.25 公尺，已確實依本局 100 年 6 月 16 日北教環字第 1000623334 號函填報相關資料。			
	2	鐵質和不鏽鋼質欄杆無斷裂情況。			
	3	水泥欄杆無裂縫、混凝土剝落及傾斜現象。			
	4	水泥欄杆上方無置放花盆等物品。			

項 目	項 次	安 全 檢 視 應 注 意 要 點	負 責 人 員	檢 核 結 果	
				符 合	待 改 進 事 項
	5	木質欄杆無腐爛現象。			
樓 梯	1	梯面止滑磚、止滑條無脫落。			
	2	樓梯的地面無嚴重裂縫。			
	3	樓梯扶手無斷裂破損或異物突出。			
	4	樓梯間照明設備無損壞。			
走 廊	1	走廊地面平坦，無嚴重裂縫凹洞情形。			
	2	多次增建之校舍，廊階間銜接處密實而安全。			
	3	走廊排水正常未見積水現象。			
屋 頂	1	屋頂使用(如空中花園)未影響校舍建築安全。			
	2	屋頂無漏水現象。			
	3	屋頂無嚴重裂縫、倒塌的現象。			
	4	屋頂落水頭無阻塞。			
	5	屋頂無雜草雜物。			
	6	屋頂的四周安全圍籬、圍牆或欄杆無損壞。			
	7	女兒牆上方無堆放物品。			
地 基 圍 牆	1	地基牢固而無地坪滑動、塌陷現象。			
	2	擋土牆、邊坡、圍牆無傾斜的現象。			
	3	地基未受其他新建校舍之影響而有所改變。			
	4	地下室無積水。			
廁 所	1	如有廁所 1 條溝問題，已依本局 100 年 5 月 20 日北教環字第 1000521568 號函填報相關資料。			
	2	洗臉盆有無裂損、鬆脫、落水、阻塞			
	3	馬桶有無裂損、鬆脫、落水、阻塞			
	4	小便斗沖水器是否能正常運作			
	5	排水管是否定期清潔			
	6	沖水量是否過大			
	7	地板磁磚是否鬆脫			
	8	通氣管是否暢通，有無阻塞			
昇 降 設 備	1	昇降設備由管理人負責管理。			
	2	已委請專業廠商負責維護保養。			
	3	已由專業技術人員從事維護保養。			
	4	已依規定實施平時之維護保養並作成紀錄。			
	5	已製作昇降設備安全檢查表。			
	6	已依法定期由檢查機構核發使用許可證，並張貼於出入口處上方。			

附註：

1. 建議本表設施名稱，可依學校實際設施項目增刪使用。
2. 建議於每學期結束時進行全面檢視，在寒、暑假中整修處理。
3. 建議於每學期開學前再行全面檢視，以利使用，確保安全。

承辦人：

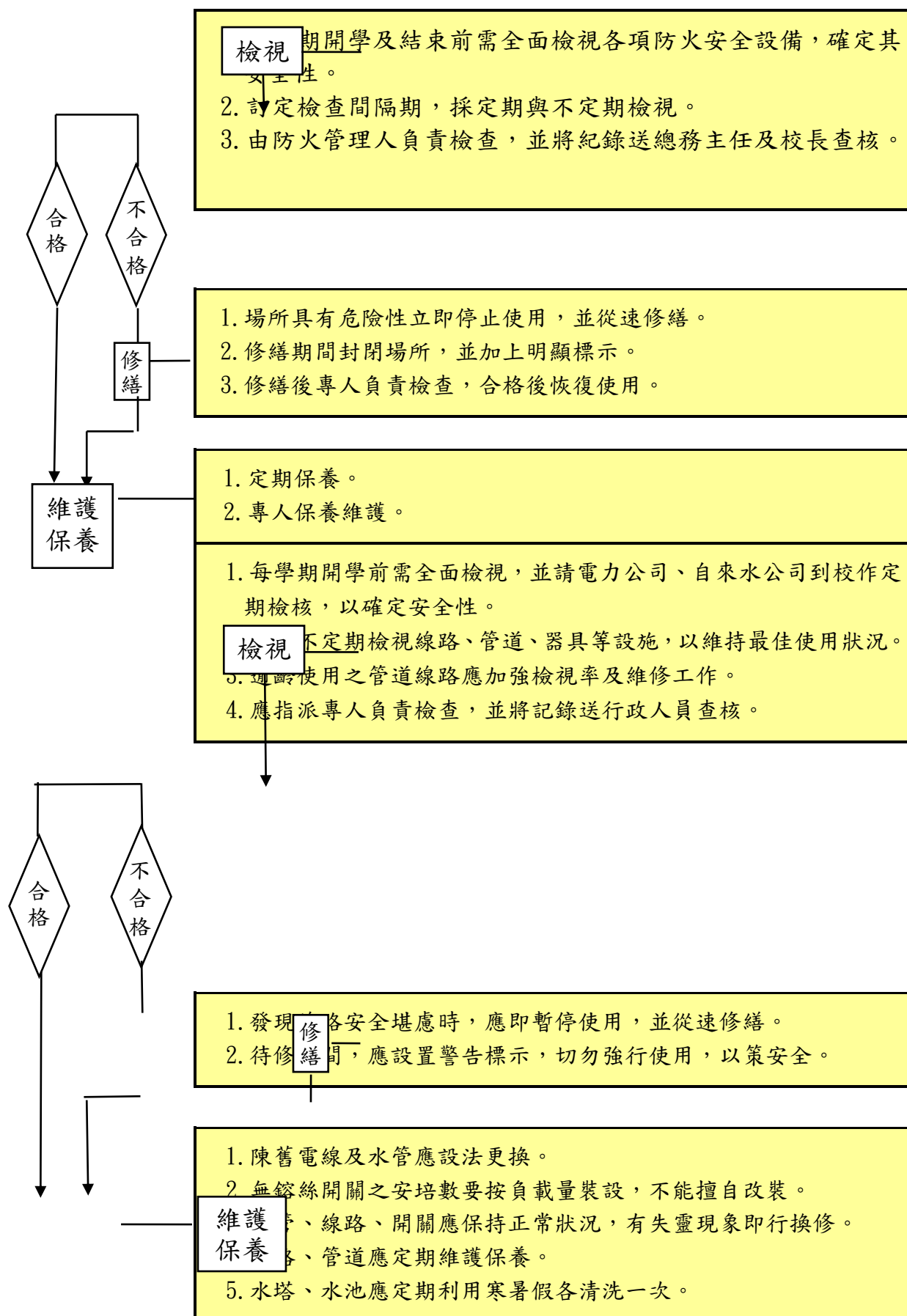
組長：

主任：

校長：

## (二)消防安全設備管理檢核流程

【附件 2】



# 新北市金美國小\_\_\_\_\_年度消防安全設備管理檢核表

校名：新北市金美國小 查核日期\_\_\_\_年 \_\_\_\_月 \_\_\_\_日

項 目	項 次	檢 核 要 點	負 責 人 員	檢 核 結 果		備 註
				符 合	待 改 進 事 項	
組 織	1	擬妥防護計畫。				
	2	成立消防安全防護小組。				
訓 練	1	定期召開會議及訓練。		✓		
	2	實施防火教育宣導。		✓		
	3	實施防火器材使用訓練。		✓		
	4	實施防火避難逃生設備使用訓練。		✓		
	5	實施滅火器及消防栓使用訓練。		✓		
	6	教職員工會操作滅火器（滅火器及消防栓）。		✓		
警 報 設 備	1	火警警報設備功能正常。				
	2	緊急廣播設備功能正常。				
	3	緊急照明設備功能正常。				
	4	定期維護警報設備。				
	5	設有專人管理。				
滅 火 設 備	1	消防栓設備完整（一個瞄子及二條水帶、吊掛平整）。				
	2	滅火器無過期，壓力充足。				
	3	設有專人管理。				
	4	定期保養及檢查。				
避 難 逃 生 設 備	1	有避難逃生路線圖。				
	2	緊急避難路線指標無損壞或脫落。				
	3	設置安全門且在門上設置出口標示燈。				
	4	安全門保持未上鎖狀態。				



項 目	項 次	檢 核 要 點	負 責 人 員	檢 核 結 果		備 註
				符 合	待 改 進 事 項	
避 難 逃 生 設 備	5	防火門、防火鐵捲門、排煙設備功能正常。				
	6	逃生通道暢通且在適當位置上裝置避難方向指示燈及緊急照明設備。				
	7	依規定設置各項避難器具。				
	8	設有專人管理。				
	9	定期維護檢查避難逃生設備。				
線 路	1	電線符合規定有加強更新及防止漏電。				
	2	電壓符合規定。				
	3	插座使用符合規定。				
	4	管線設置符合規定。				
	5	電器用品使用符合規定負荷量。				
	6	專人管理。				
	7	定期保養及檢查。				
危 險 物 品 管 理	1	易燃物品按照規定儲存與管理。				
	2	化學藥品按照規定儲存與管理。				
	3	瓦斯及廚房衛浴設備符合安全規定。		✓		
	4	廢棄物按照規定處理。		✓		
	5	設有專人管理。		✓		
	6	定期保養及檢查。		✓		
防 縱 火	1	假日、夜間及特定節日有安排加強巡邏。		✓		
	2	整理或保存場所內之可燃物。		✓		

附註：

1. 建議於每學期結束時進行全面檢視，在寒、暑假中整修處理。
2. 建議於每學期開學前再行全面檢視，以利使用，確保安全。

承 辦 人：

組 長：

主 任：

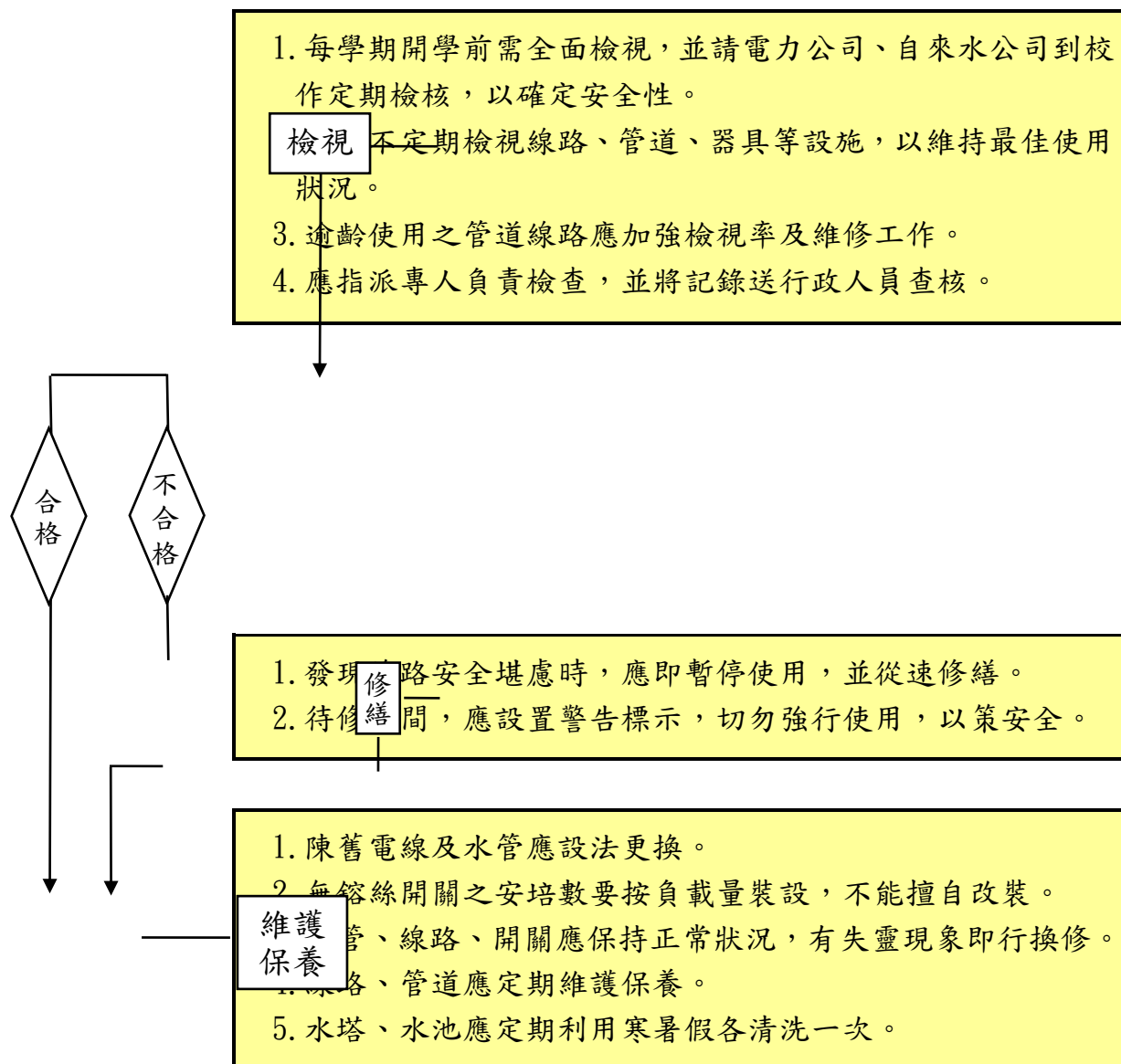
校 長：

防火管理人：

### (三)機電設備管理檢核流程

【附件

3】



## 新北市金美國小\_\_\_\_\_年度機電設備管理檢核表

校名：新北市金美國小      查核日期\_\_\_\_年\_\_\_\_月\_\_\_\_日

項目	項次	安 全 檢 視 應 注 意 要 點	負責人員	檢 核 結 果		備註
				符合	待改進事項	
硬 體 設 備	1	開關箱及零件變動實際記錄。				
	2	電器開關正常。				
	3	線路外皮無破損。				
	4	燈具及電器無過量使用。				
	5	線路無任意延長加裝。				
	6	燈具懸掛牢固。				
	7	水池、水塔清潔定期清洗。				
	8	管線水龍頭無漏水。				
	9	定期檢修管道線路設施。				
行 政 措 施	1	校園開放區與非開放區有隔離措施。		✓		
	2	電力公司如期檢視用電負載量。				
	3	自來水公司水質水壓檢視是否如期實施。				
	4	有編列維護經費。				
	5	定期維護保養				
	6	危險區域明確標示。		✓		
	7	水電安全教育隨機配合教學。				
	8	飲用水每季（3、6、9、12月）須檢測1次，並確實記錄。				
	9	每年寒暑假皆已完成儲水設備維護。				

附註：

1. 建議於每學期結束時進行全面檢視，在寒、暑假中整修處理。
2. 建議於每學期開學前再行全面檢視，以利使用，確保安全。

承辦人：

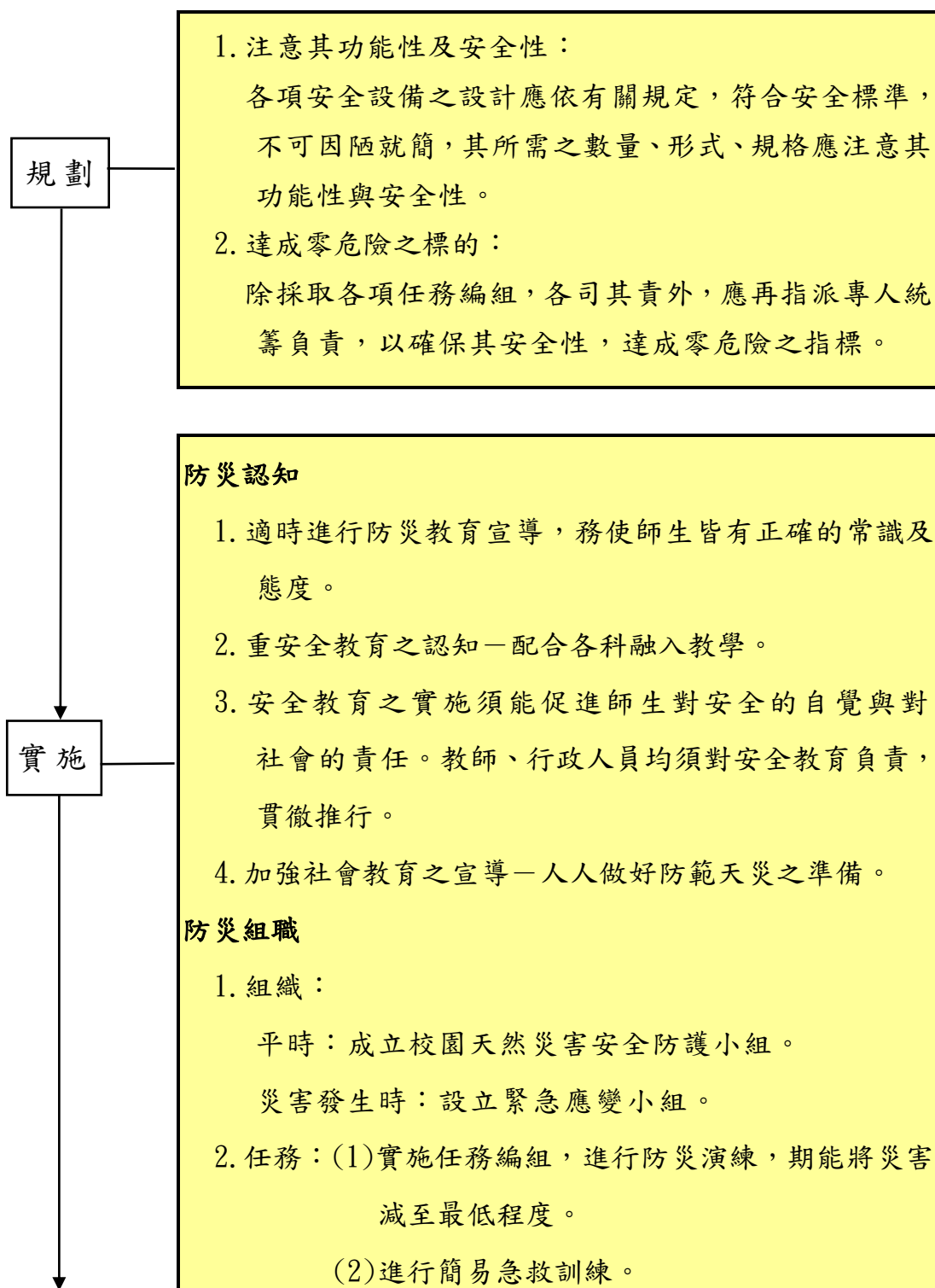
組長：

主任：

校長：

### (三)災害管理檢核流程

【附件 4】



<div data-bbox="288 185 354 609"> <div data-bbox="288 185 354 609">檢核</div> </div>	<div data-bbox="467 185 1447 609"> <p>平時檢視：</p> <ol style="list-style-type: none"> <li>1. 各項消防設備、每學期開學前應全面檢視，以符合安全規定。</li> <li>2. 檢視現有各項安全設備：如消防、水電、安全逃生設備、救災器(探照燈、救生衣、防火衣、帽、探照器、擔架……等)。</li> <li>3. 應指派專人負責檢查，並將記錄送行政人員查核。</li> </ol> <p>修繕：</p> <ol style="list-style-type: none"> <li>1. 設備、器材、場地不適用或不足時，應從速修繕或添購。</li> <li>2. 待修期間應將有關設備標示，並儘速於開學前完成之。</li> </ol> </div>
<div data-bbox="288 750 354 1037"> <div data-bbox="288 750 354 1037">災害查報</div> </div>	<div data-bbox="467 750 1447 1037"> <ol style="list-style-type: none"> <li>1. 按規定查報災害。</li> <li>2. 按規定實施災害後檢修。</li> <li>3. 按規定進行災後重建。</li> <li>4. 社會機構之聯絡資料密切。</li> </ol> </div>

## 新北市金美國小\_\_\_\_\_年度災害管理檢核表

校名：新北市金美國小      查核日期\_\_\_\_年\_\_\_\_月\_\_\_\_日

項 目	項 次	安 全 檢 視 應 注 意 要 點	負 責 人 員	檢 核 結 果		備 註
				符 合	待 改 進 事 項	
硬 體 設 備	1	各項安全設備應符合規定。				
	2	安全逃生標誌標示清楚。				
	3	滅火器無過期、失壓、失效。				
	4	有適當地點可設置緊急避難場所。				
防 ( 救 ) 災 作 為	1	依學校災害潛勢，擬訂校園災害防救計畫、繪製校園避難疏散地圖。				
	2	依校園災害防救計畫成立校園應變組織，任務分配明確，並可隨時動員。				
	3	每年3月及9月是否辦理校園複合型防災演練，並將其列入學校行事曆。				
	4	平時有實施防災教育或宣導，並融入課程教學。				
	5	每年5月、6月已將水域安全教育宣導列入學校行事曆。				
	6	每年颱風期間(5月-11月)，已備妥相關救災物資。				
	7	儲櫃、書架、實驗室等處有適當之防震固定措施。				
	8	震災後建物是否有傾斜、裂縫出現。				
	9	颱風前低窪地設備物品是否移到適當地點。				
	10	颱風前門窗是否關緊。				
	11	颱風前招牌、懸吊物等是否加以固定。				
	12	颱風前檢視校園樹木、盆栽是否有斷(掉)落危險。				
	13	颱風後斷(掉)落電線是否請電力公司處理。				
	14	颱風後低窪地或地下室積水立即排除。				
	15	颱風後地下蓄水池是否受到污染。				

承辦人：

組長：

主任：

校長：

## (五)運動及遊戲器材管理檢核流程

【附件

5】

### 運動：

1. 運動場地除供平日教學之用外，應依需要開放供社區民眾規劃設計、壘球場宜設於離校舍較遠之區域，以維安全。

3. 游泳池之水深以下列標準為原則：

- A. 國小最淺處為 0.8 公尺，最深處為 1.2 公尺。
- B. 國中最淺處為 0.9 公尺，最深處為 1.4 公尺。

### 遊戲：

1. 遊戲器材之設置，首應考量其安全性，舉凡器材之設計、材質、空間、位置等，應有安全防護設施，俾對學生之活動作必要的保護。
2. 遊戲器材的選擇，須配合學生生理年齡、心理需求、性別、身高等因素。
3. 規劃設計時，應注意其規格之大小、厚度、長度、高度及銲接等，並考量人數、重量負荷、室內或室外及使用頻率。
4. 利用廢物所設置組合之遊戲器材，需具教育意義，如輪胎做攀架或障礙活動等，應注意材料之可用性及承受力狀況。
5. 器材之設置位置，應計算安全空間，亦即該器材所占用場地之位置，向上或向下及其延伸之長度。每種遊戲器材，應標示正確使用方法，並訂定使用規則。

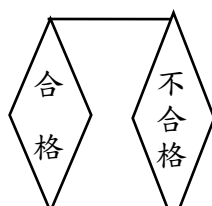
### 實施

1. 器材之腳架(支柱)埋置地下部分，應注意其深度，加灌水泥並加十字鋼筋，使其穩固。
2. 地表部分宜平坦，不可突出。遊戲區之地面宜鋪設彈性地板或設置沙坑，避免水泥地面。
4. 於適當地點公告遊戲方法。必要時，指導遊戲器材之使用方法。
5. 遊戲器材使用時，有擺盪動作，應注意在擺盪所需空間做警告標誌。

6. 學校應設置校園安全巡邏小組，對學生不當使用方式，立即糾正，並防範推擠碰撞等行為，以避免發生意外。
7. 學校應備有急救品，並訂有送醫管道，以應意外傷害發生之及時救助。

1. 每學期開學前需全面檢視各項遊戲器材，確定其安全性。
2. 有各項運動場地、器材設備，應就材質並衡酌環境、天候等因素自定檢查間隔期、採定期與不定期檢視。
3. 應指派專人負責檢查，並將紀錄送行政人員查核。

檢視



1. 器材或場地不適用時，應即暫停使用，並從速修繕。
2. 待修期間應將遊戲器材封閉或暫時卸下，並加上明顯標示，修整完畢再恢復使用。

修繕

1. 遊戲器材應定期維護保養，除保護器材的耐用與持久外，並兼具美化環境功能。
2. 器材表面如需油漆，學童使用時須手握或足踏部位，應採用不滑油漆或塑膠漆，以防滑倒。

維護保養

1. 遊戲器材如損毀不堪修復或不符合經濟效益者，應按規定程序報廢或拆除。
2. 遊戲器材如達使用年限，應視實際狀況及早規劃編列預算汰舊更新。
3. 逾齡使用之器材，應加強檢視頻率與維修工作。

報廢



## 新北市金美國小\_\_\_\_\_年度運動遊戲器材管理檢核表

校名：新北市金美國小      查核日期\_\_\_\_年\_\_\_\_月\_\_\_\_日

項目	項次	安全檢視應注意要點	負責人員	檢核結果		備註
				符合	待改進事項	
一般性要點	1	選擇安全材質之遊戲器材。		✓		
	2	適時指導遊戲器材之使用方法。		✓		
	3	於適當地點公告遊戲方法及適用對象。		✓		
	4	遊戲器材有地樁支撐者，其埋設具足夠深度及不突出地表。		✓		
	5	遊戲器材設置之地面及附近，應平坦鬆軟。		✓		
	6	遊戲器材使用時，有擺盪動作者，在擺盪所需空間外適當處立警告標誌。		✓		
	7	學校備有急救物品，並訂有送醫管道。		✓		
	8	器材或場地不適用時，即停止使用加上明顯標示，並填單請速修繕。		✓		
攀登、攀岩架	1	地樁牢固，且不突出地面。		✓		
	2	鋼管焊接牢固未腐蝕。		✓		
	3	地墊鋪設牢固。		✓		
	4	攀岩標的物無鬆脫、牢固。		✓		
平衡木	1	放置穩固。		✓		
	2	支柱安全，無斷裂危險。		✓		
	3	平衡木之正面平整。		✓		
滑梯	1	著地處地面已做安全維護設施。		✓		
	2	著地處與地面保持適當高度。		✓		
	3	斜度以 40° 內為限。		✓		
	4	爬梯梯階未破裂或鬆脫。		✓		

承辦人：

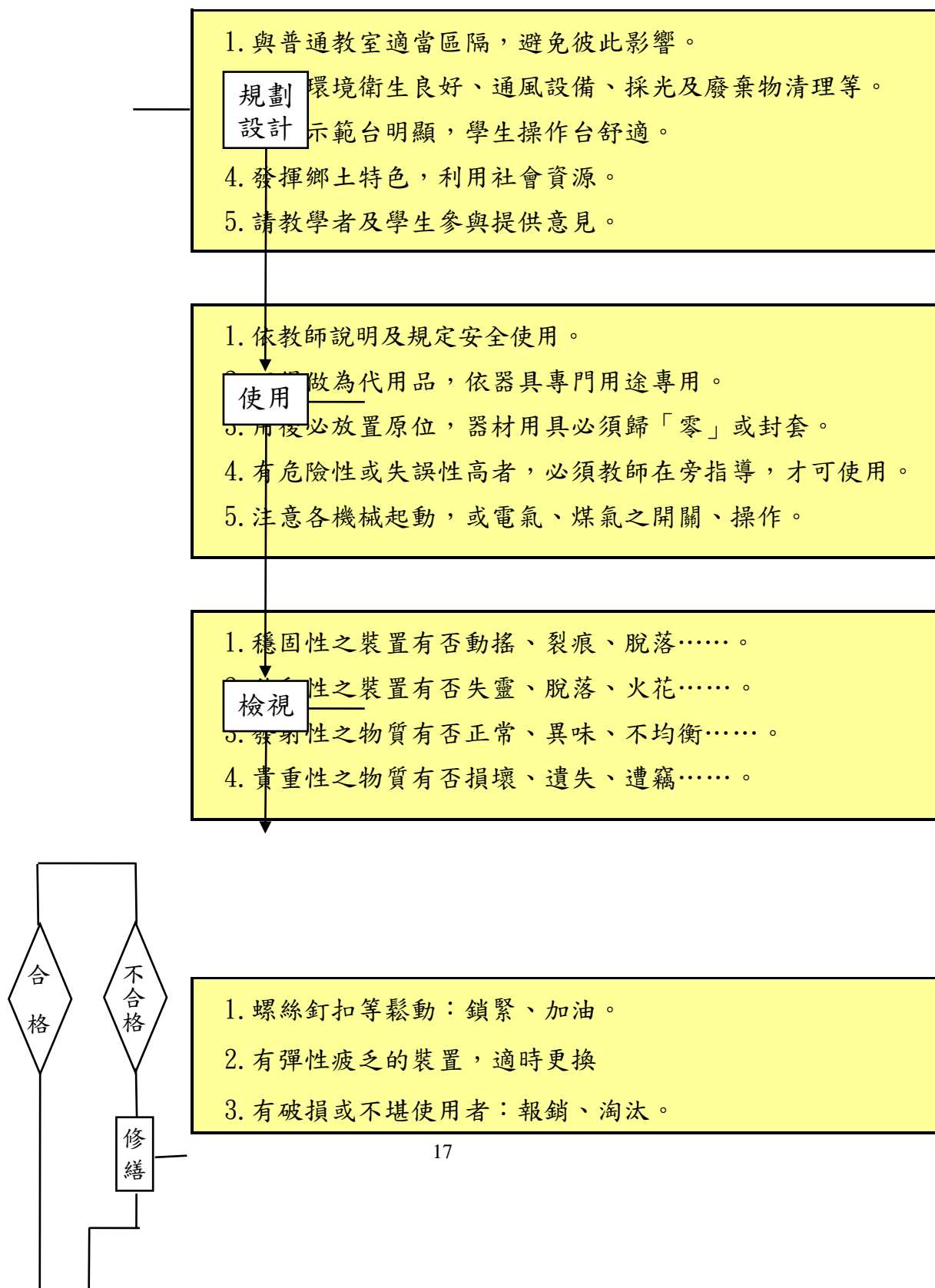
組長：

主任：

校長：

(六) 一般專科教室管理檢核流程  
6】

【附件



維護  
保養

4. 瓦斯管線開關安檢不合格：修換。
5. 陳舊過時，機械物品零件難找：淘汰、報廢。

1. 清潔、擦拭、愛護公物，人人享用。
2. 防曬、防潮，注意風吹雨打、變質或失靈。
3. 加防塵裝置或收入櫥櫃，防止老鼠咬破。
4. 器材磨損或鈍化，宜設法磨修或調整。
5. 桌面操作板等用後清理，指導學生養成良好整理習慣。
6. 資源回收或廢棄物分類再利用。

報廢

1. 不堪使用，且有危險性。
2. 變質、變形、無法使用者。
3. 消耗性物品或示範教學用物品，依程序銷毀。

## 新北市金美國小\_\_\_\_\_年度一般專科教室安全檢核表

(自然教室、生活科技教室、媽媽教室、美勞教室、英語教室、美術教室、音樂教室…)

校名：新北市金美國小      查核日期\_\_\_\_年\_\_\_\_月\_\_\_\_日

項目	項次	安全檢視應注意要點	負責人員	檢核結果		備註
				符合	待改進事項	
設備	1	設有專人管理。				
	2	訂定管理規則。				
	3	通風採光良好。				
	4	各種工具器材置放或收藏整齊有序。				
	5	訂定安全使用說明、規則或圖示。				
	6	注意防曬、防潮、防鼠、防蛀。				
	7	消防設施可正常使用。				
	8	防盜措施可正常運作。				
	9	(不)定期檢查各項設備並建立紀錄。				
教學安全 工作執行	1	定期舉辦安全使用各項工具說明會、觀摩會。				
	2	教學時向學生說明使用工具安全規定。				
	3	爐具、烤箱使用時人員須在一旁監看。				
	4	各種工具、專具專用，不得做為代用品。				
	5	使用設備後放置原位，歸「零」或加封套。				
	6	有危險性或失誤性高之操作，教師在旁指導。				
	7	使用各項設備發現異狀，即刻停止使用。				
	8	使用後妥善清潔、擦拭。				
	9	工具如有磨損，應調整或上油予以潤滑。				
	10	各種機械起動、電氣、煤氣之開關，注意安全。				
	11	工具鬆動(如螺絲釘扣)要上緊。				
	12	回收能再利用之物品。				
	13	用後場地回復原狀、清潔。				

承辦人：

組長：

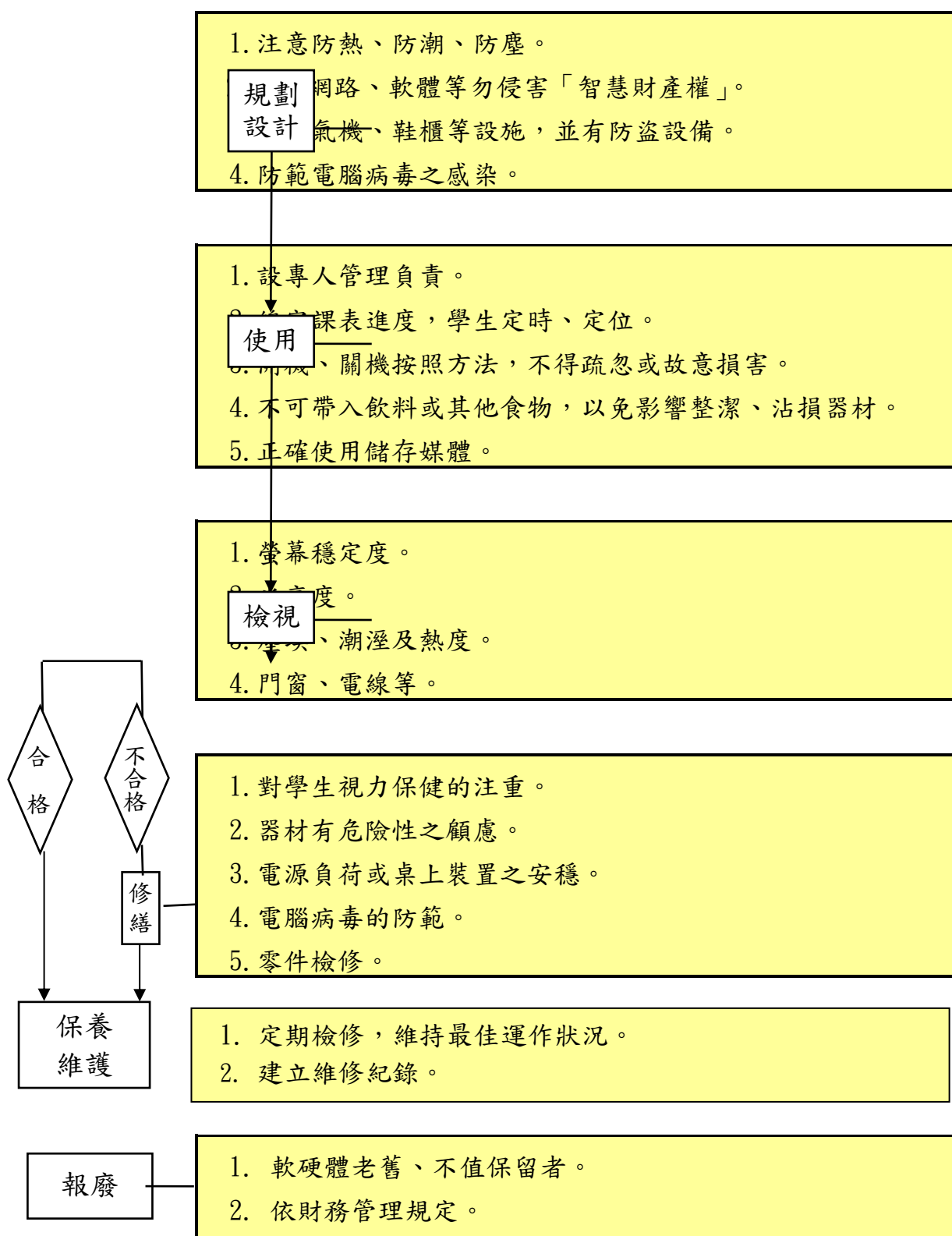
主任：

校長：

## (七) 電腦資訊教室管理檢核流程

【附件

7】



# 新北市金美國小\_\_\_\_\_年度電腦資訊教室安全檢核表

校名：新北市金美國小 查核日期\_\_\_\_年\_\_\_\_月\_\_\_\_日

項目	項次	安全檢視應注意要點	負責人員	檢核結果		備註
				符合	待改進事項	
電腦資訊教室安全設備	1	設有專人管理。				
	2	訂定管理規則。				
	3	穩定安全的電源、電壓。				
	4	完善的防熱、防曬、防潮、防塵。				
	5	建立檢修容易，使用方便之網路。				
	6	有防範電腦病毒之措施。				
	7	注意消防安全。				
	8	有防盜設施。				
	9	各種軟體置放設有專用櫥櫃。				
	10	(不)定期維修、檢查，並建立紀錄。				
電腦資訊教學安全工作執行	1	注意指導學生視力保健。				
	2	指導學生正確操作(開機、關機、輸入、輸出)。				
	3	注意防範電腦病毒。				
	4	指導學生尊重智慧財產觀念、合法使用軟體，非經許可，不可隨意複製檔案。				
	5	建立電腦設備使用紀錄。				
	6	飲料、食物未帶入。				
	7	指導學生了解網路犯罪百態，避免受害及觸法。				

承辦人：

組長：

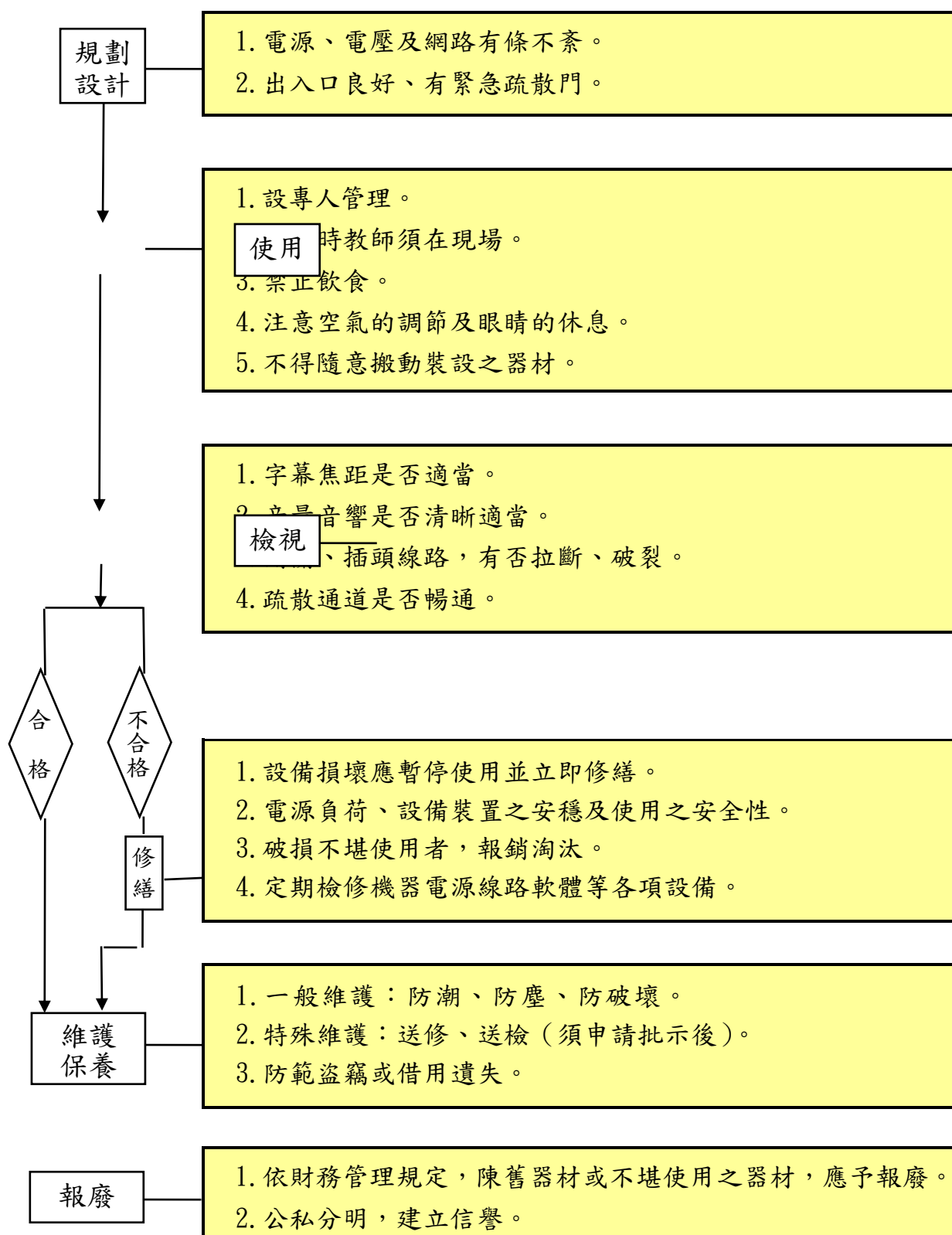
主任：

校長：

## (八) 服務教學空間管理檢核流程

【附件

8】



## 新北市金美國小\_\_\_\_\_年度服務教學空間安全檢核表

（視聽教室、圖書室、故事屋、演講廳、會議室、活動中心）

校名：新北市金美國小      查核日期\_\_\_\_年\_\_\_\_月\_\_\_\_日

項目	項次	安全檢視應注意要點	負責人員	檢核結果		備註
				符合	待改進事項	
設備	1	設有專人管理。				
	2	訂定管理規則。				
	3	電源供應安全穩定				
	4	完善的防曬、防塵、防潮。				
	5	隔音空調設備良好。				
	6	窗簾布幕無破損。				
	7	消防器材無過期、失效。				
	8	防盜設備正常。				
	9	出入口規劃良好，無堆積物品擋住通道。				
安全工作執行	1	字幕、焦距、音量控制適當。				
	2	不可隨意搬動器材。				
	3	建立使用紀錄。				
	4	注意學生秩序，安全維護。				

承辦人：                      組長：                      主任：                      校長：



## (九) 各科實驗教室管理檢核流程

【附件

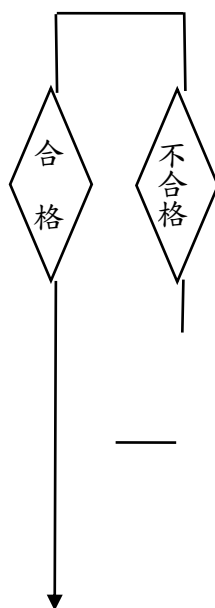
9】

### 規劃 設計

1. 各科實驗教室的設計、規劃，應注意空間大小，使用班級學生人數及使用頻率。
2. 實驗教室實驗用桌椅的設計，應注意規格、長度、寬度、厚度及位置配置，動線安排等因素。
3. 各科實驗教室之儀器準備室設置，應與實驗活動區隔離，並計算安全空間，考慮向上或向下及其延展的長度。
4. 各科實驗教室電源配置，應考量最大負載及穩定性，線路佈置應不妨害學生活動。
5. 各科實驗教室，應考慮使用特性，設置合宜的地板及材質。
6. 各科實驗教室的實驗桌設置，力求穩固，防火、抗酸鹼。
7. 地表宜平坦，不可突出。
8. 電源開關，避免突出，鏽損。
9. 實驗用藥品存放櫥櫃，注意通風及防腐蝕。
10. 防火裝置或設備宜懸掛或安置明顯的地方。
11. 藥品、儀器應放置定位，並黏貼標示牌。

### 使用

1. 各科實驗教室訂定使用及管理規則，並指定專人管理。
2. 適當時機（校務會議，教學研究會）公告使用規則。
3. 隨時注意學生態度及使用情況，不當之處，立即糾正。
4. 定時巡察，並做成記錄備查。
5. 訂定危機處理模式，加強師生處理應變能力。
6. 訂定化學實驗之廢棄物處理辦法，避免造成污染或公害。



1. 各科實驗教室，每日定期巡查，並作成紀錄。

**檢視**

- 2. 定期清查實驗藥品及儀器。
- 3. 定期清點易燃、易爆及高蝕性化學藥品，作成紀錄，以備查核。
- 4. 實驗後，廢棄物依照訂定的辦法，妥善處理。
- 5. 實驗後，將儀器、藥品放置定位。
- 6. 注意各科實驗教室門窗、電源開關及用水的完整。

- 1. 使用中或檢視時，發現器材或場地不適用時，應即暫停使用，並修繕請修。
- 2. 請修繕間，黏貼明顯標示，待修復後再恢復使用。
- 3. 消耗的藥品、器材，定期清查，以便請購補充。

- 1. 重要的實驗設備、器材，定期維護保養，以延伸器材、設備使用的年限。
- 維護保養**時與有關廠商，訂立維護契約，定期保養。

- 1. 重要的實驗設備、器材，如毀損或不堪修護，或不符經濟效益，應按規定程序報廢。
- 報廢**器材、設備如達使用年限，應視實際情況，編列預算，汰舊換新。

## 新北市金美國小\_\_\_\_\_年度各科實驗教室安全檢核表

校名：新北市金美國小      查核日期\_\_\_\_年\_\_\_\_月\_\_\_\_日

項目	項次	安全檢視應注意要點	負責人員	檢核結果		備註
				符合	待改進事項	
一般管理規則	1	設有專人管理。				
	2	訂定使用規則。				
	3	備有安全護目鏡供學生使用。				
	4	實驗前充分說明安全規則，並做正確指導。				
	5	設置借用或使用紀錄簿。				
	6	定期與不定期維護，並有紀錄。				
門窗	1	門窗無破損，且可上鎖。				
	2	牢固的門鎖。				
電源	1	完整的開關。				
	2	完整的線路。				
排供水	1	暢通的管線。				
	2	完整的水龍頭。				
櫥櫃	1	裝鎖。				
	2	完整無損壞。				
藥品	1	放置定位。				
	2	加貼標示，分類存放。				
危險物品	1	定期檢視，妥善儲存。				
	2	易燃品低溫放置。				
	3	有毒、腐蝕、易爆物品妥善收藏。				
	4	定期造冊列報。				
廢棄物	1	按規定貯存。				
	2	定期處理。				
急救藥品	1	放置適當位置，定期更換。				
	2	適當設置洗眼、沖水設備。				
	3	指導學生簡易急救常識。				
消防設備	1	消防器材滅火器無過期、失壓、失效。				
	2	指導學生消防常識及消防器材使用方法。				

承辦人：

組長：

主任：

校長：